

Anleitung zum Installieren des Zertifikats

Versionen ab Excel XP (2002)

Haushaltskasse für Excel enthält Makros. Normalerweise kommt beim Start diese Meldung, falls Sie den Makrovirenschutz aktiviert haben. Damit aber nicht jedes Mal dieser Hinweis erscheint, ist die Excel-Datei mit einem digitalen Zertifikat versehen.

Bei der Installation wird der nötige Schlüssel in die Registry automatisch eingetragen, so dass diese Meldung überhaupt nicht erscheinen sollte. Ansonsten sollten Sie das Kontrollkästchen **"Makros aus dieser Quelle immer vertrauen"** aktivieren und dann die Schaltfläche **"Makros aktivieren"** anklicken.

Das Programm wird dann immer direkt geöffnet, auch wenn der Makrovirenschutz aktiviert ist. Dieses Zertifikat steht dann in **"Vertrauenswürdige Quellen"** und in der Zertifikatsverwaltung unter **Vertrauenswürdige Stammzertifizierungsstellen**.

Sollte das Kontrollkästchen grau hinterlegt sein, müssen Sie das Zertifikat wie unten beschrieben manuell installieren.

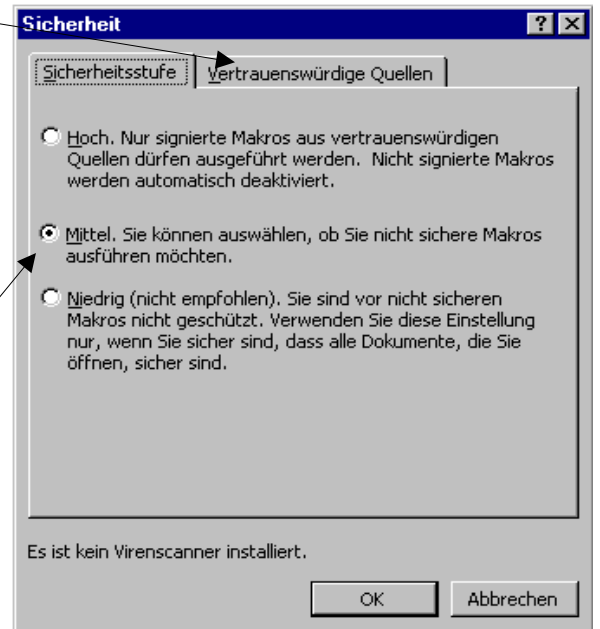
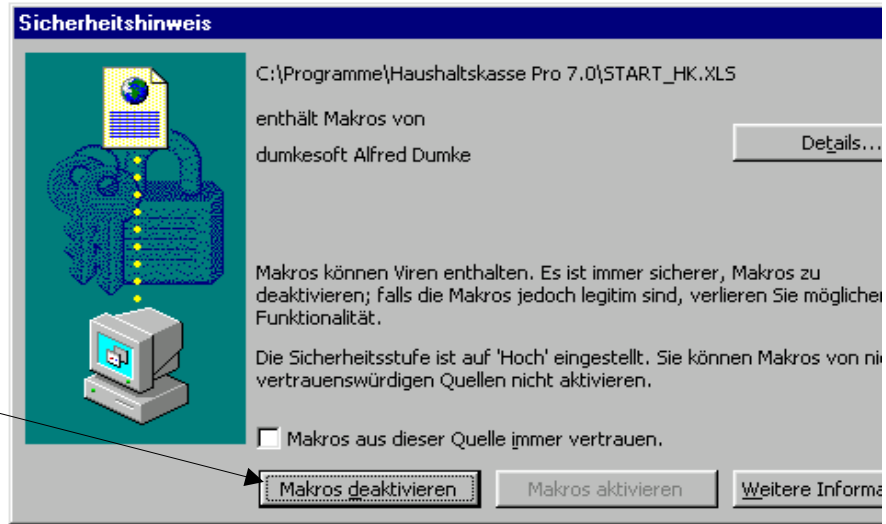
Anmerkung:

Digitale Signaturen funktionieren nur auf Computern, auf denen Microsoft Internetexplorer 4.0 oder höher installiert ist. Ansonsten kann das Kontrollkästchen nicht aktiviert werden. Es kann dann nur "Makros aktivieren" angeklickt werden damit das Programm läuft.

Mit Windows wird aber schon standardmäßig die Grundversion mitinstalliert, so dass es da selten Probleme gibt, egal welcher Browser tatsächlich verwendet wird.

Sollte das Programm auf PC's ohne Internetexplorer überhaupt nicht starten, so ist wahrscheinlich die Sicherheitsstufe auf **Hoch** eingestellt. Diese darf dann höchstens auf **Mittel stehen**.

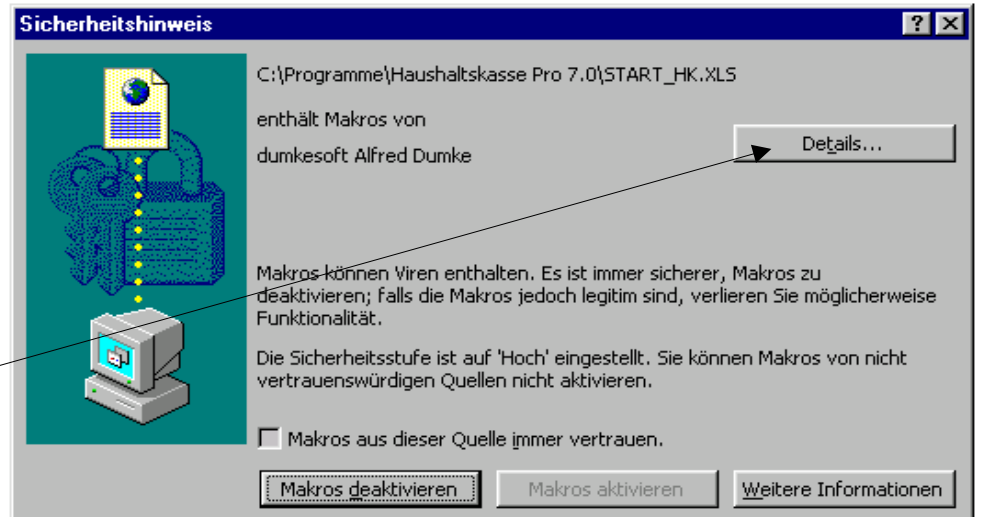
Diese Einstellung finden Sie in Extras > Makro > Sicherheit...



Manuelles Installieren des Zertifikats

Wenn in Excel XP das Zertifikat nicht richtig installiert wurde, kann es passieren, dass Sie das Programm nicht öffnen können, wenn die Sicherheitsstufe auf hoch steht. In diesem Fall sollten Sie das integrierte Zertifikat manuell installieren.

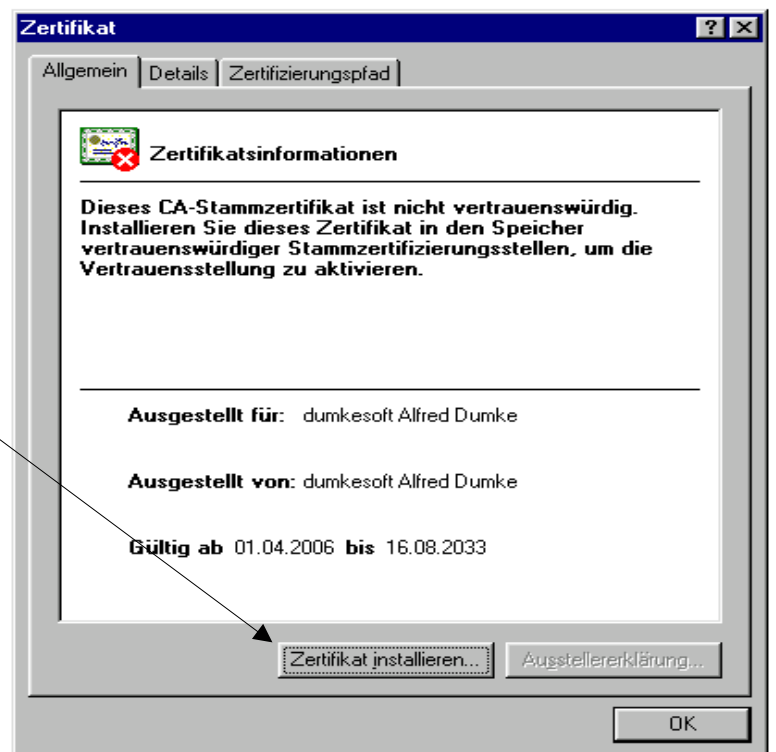
Drücken Sie die Schaltfläche **Details...**



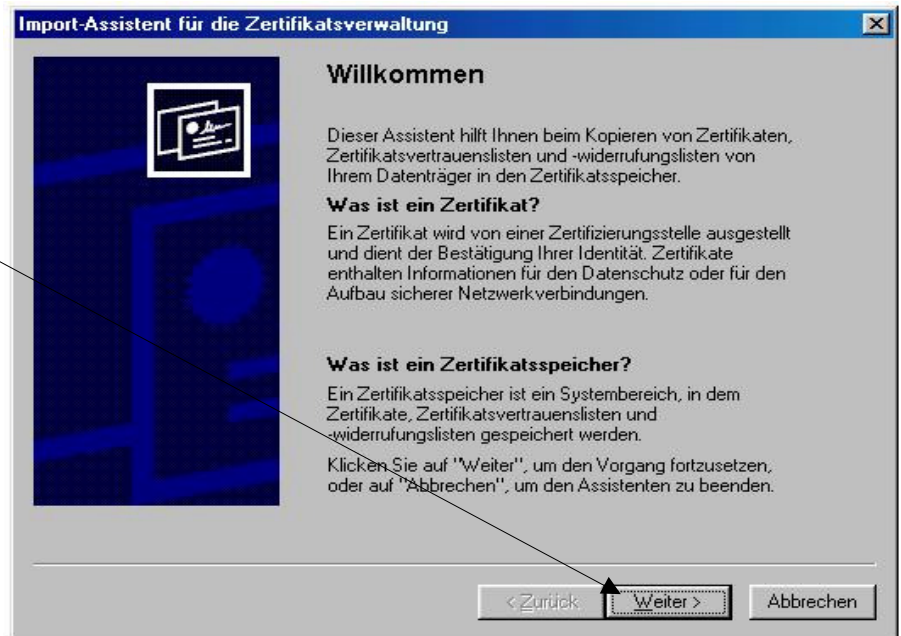
Es öffnet sich folgender Dialog.
Hier wählen Sie **Zertifikat anzeigen**.



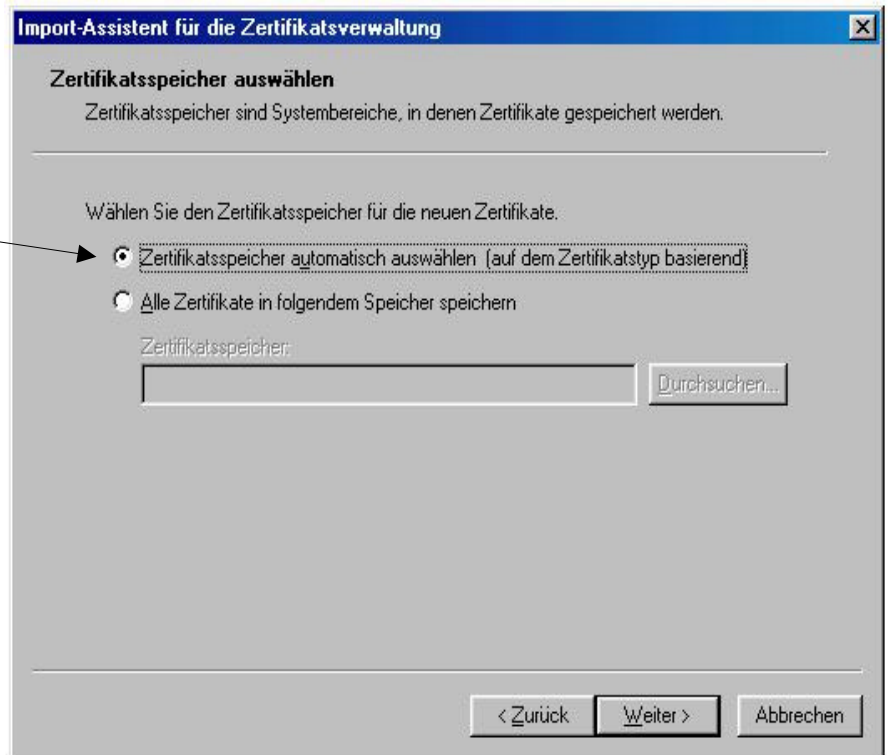
Im darauf folgenden Dialog wählen Sie **Zertifikat installieren**.



Es öffnet sich der Import-Assistent für die Zertifikatsverwaltung.
Wählen Sie **Weiter >**

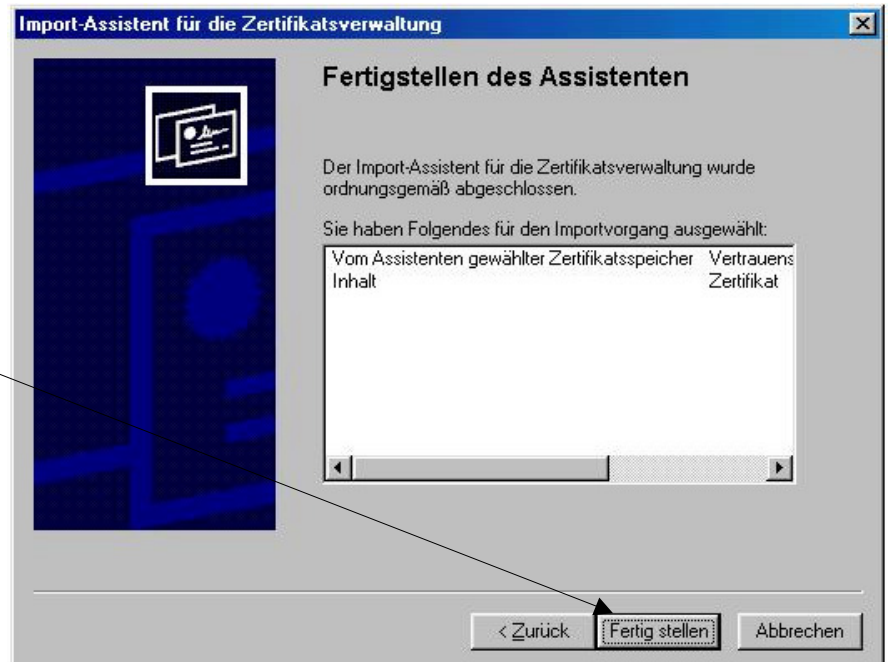


Lassen Sie die voreingestellte Option auf **Zertifikatsspeicher automatisch auswählen** so stehen.



Klicken Sie auf **Fertig stellen**

Nach dem Fertigstellen muss noch eine Bestätigung mit "Ja" gemacht werden
Schliessen Sie dann alle Dialoge und starten Sie das Programm neu.



Alternative - Eigenes Zertifikat

Für visierte Anwender steht auch weiterhin noch die Möglichkeit zur Verfügung, ein **Eigenes Zertifikat** zu verwenden, was mit selfcert erstellt wurde. Das sollte dann immer funktionieren.

Gehen Sie aus der Schaltzentrale in Optionen und drücken F6 (Sie sind dann in der Startdatei)

Öffnen Sie den **Visual Basic-Editor** mit: **Extras > Makro > Visual Basic-Editor**

Markieren Sie darin das **VBA-Projekt (start_hk.xls)**.

In **Extras > Digitale Signatur** können Sie ein **Zertifikat auswählen**.